

見明川小学校 PTA のご案内

「PTA」とは？

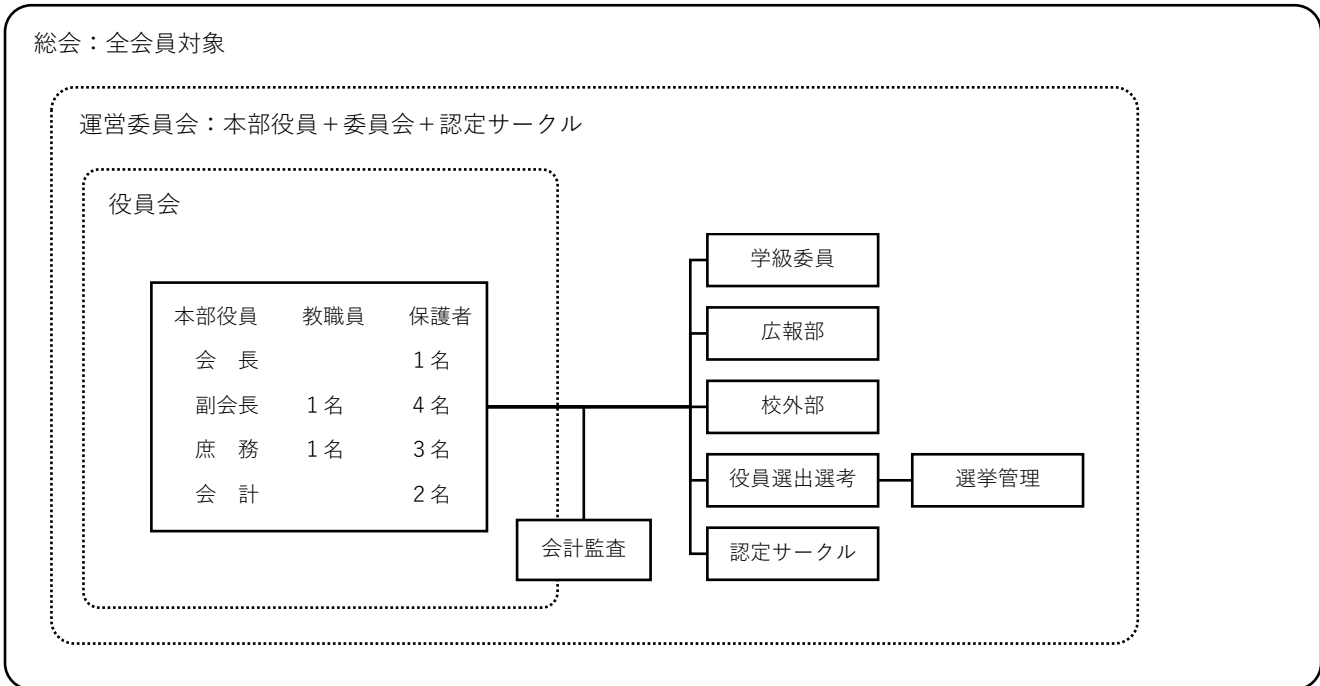
Parent Teacher Association の略語です。
子どもたちの健やかな成長を願って、保護者と教職員が協力し、お互いに学び合う団体です。

見明川小学校 PTA の目的は？

保護者と教職員が協力して会員相互の学習をもとに、家庭と学校と社会における児童の健全で幸福な成長を図ることを目的とします。

(会則 第1章 第2条より)

見明川小学校 PTA 組織図イメージ



会議の種類

総会 (全会員対象)

4月中旬土曜日開催

運営委員会 (本部役員＋学級委員＋各委員会数名)

年6回、午前中、1時間程度

役員会

年6回、午前中、1~2時間程度

会費について

一家庭 年額 2,500円

用途：事務費 活動費 団体保険料
市P連分担金 積立金 など

※会議日程は一例です。開催日時は、年度ごとに学校・役員メンバーで協議し、年度始めにお伝えしています。

見明川小学校 PTA 活動のいろいろ

本部 PTA活動の進行

学級委員 学年活動、保護者懇親会の企画、運営

校外部 地区別パトロール管理

役員選出選考 次年度本部役員を選出

認定サークル 見明川子どもサポーターズ

(旧お父さんの会)

男子ソフトボール部

トリムバレー、広報サークル

学校サポート

運動会の運営協力(受付や清掃、パトロール)

対外活動(他校や地域との交流)

浦安市立小中学校 PTA 連絡協議会(市P連)

中学校・こども園、式典来賓

青少年補導員連絡協議会

交通安全対策協議会

浦安市防犯協会 など